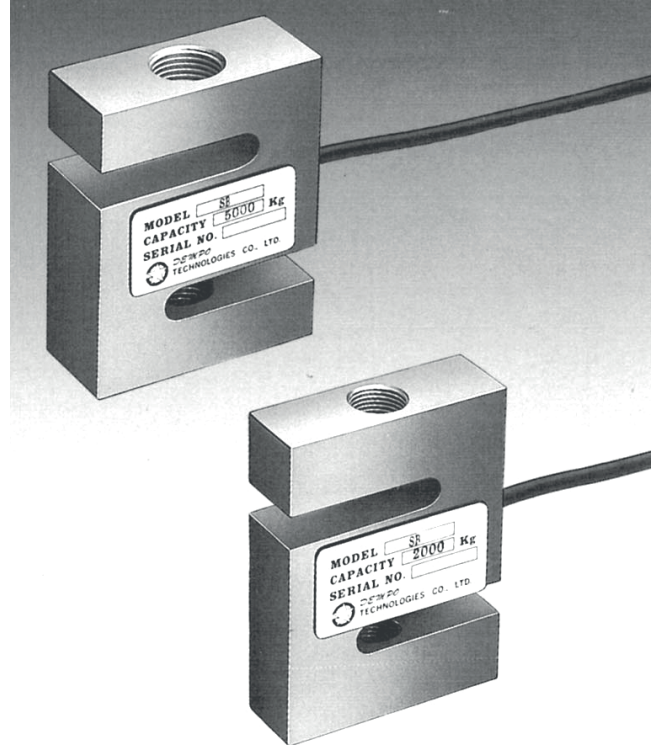


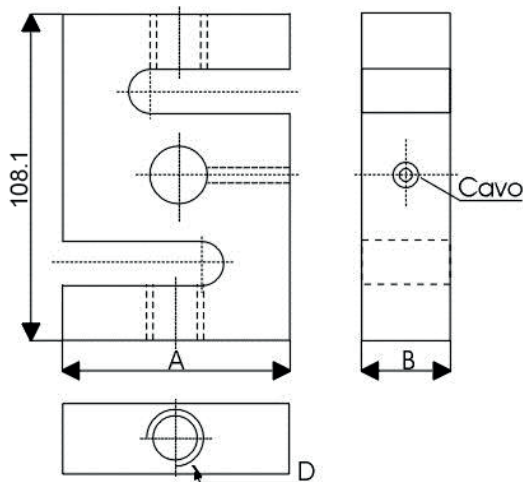
MODELLO SBC-6918

Cella di carico sigillata ad alta portata di tipo ad "S" in lega d'acciaio per applicazioni in trazione o compressione, particolarmente adatta per pesature su gru e tramogge.



CARATTERISTICHE

SENSIBILITÀ NOMINALE:	3.0mV/V ±5%
SBILANCIAMENTO DELLO ZERO:	±5% del carico nom.
CREEP (20MIN):	±0.03% a carico nom
NON LINEARITÀ, ISTERESI E NON RIPETIBILITÀ:	±0.03% del carico nom
IMPEDENZA DI INGRESSO:	400ohm ± 15ohm
RESISTENZA D'USCITA:	350ohm ± 5ohm
CAMPO DI TEMPERATURA COMPENSATA:	0°C a 50°C
DERIVA DI ZERO IN TEMPERATURA:	0.008% F.S./°C
SOVRACCARICO AMMESSO:	150% della portata
ALIMENTAZIONE:	10V continua o alternata
RESISTENZA DI ISOLAMENTO:	>2000 MEGOHMS
PORTATE:	1000,2000,3000,5000Kg;7,10,12,15,20,25,30,45Ton.
MATERIALE:	Lega d'acciaio
DERIVA DI SPAN. IN TEMPERATURA:	0.005% del carico appl./°C



	2T
A	76.2
B	25.4
D	M18 P1.5

