

Piattaforme di pesatura

I piatti bilancia per celle di carico sono utilizzabili in tutte le applicazioni dove occorre avere un'ottima precisione ed affidabilità sulla pesatura.

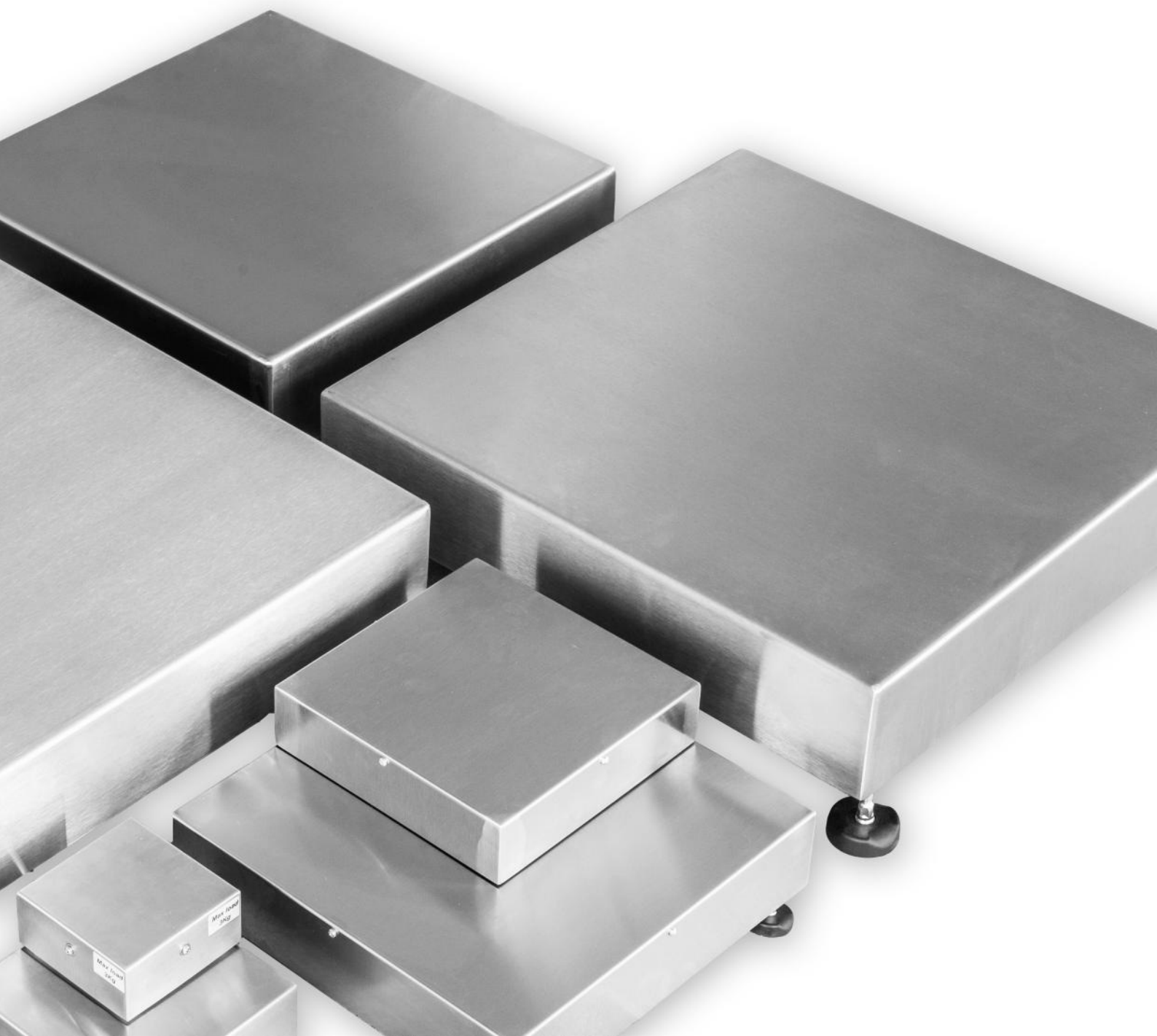
Ideali per applicazioni nei settori medicali, chimici, industriali, automobilistici e civili.



PICOTRONIK

strumentazione elettronica per
l'industria, l'elettromedicale, l'automotive.

www.picotronic.it



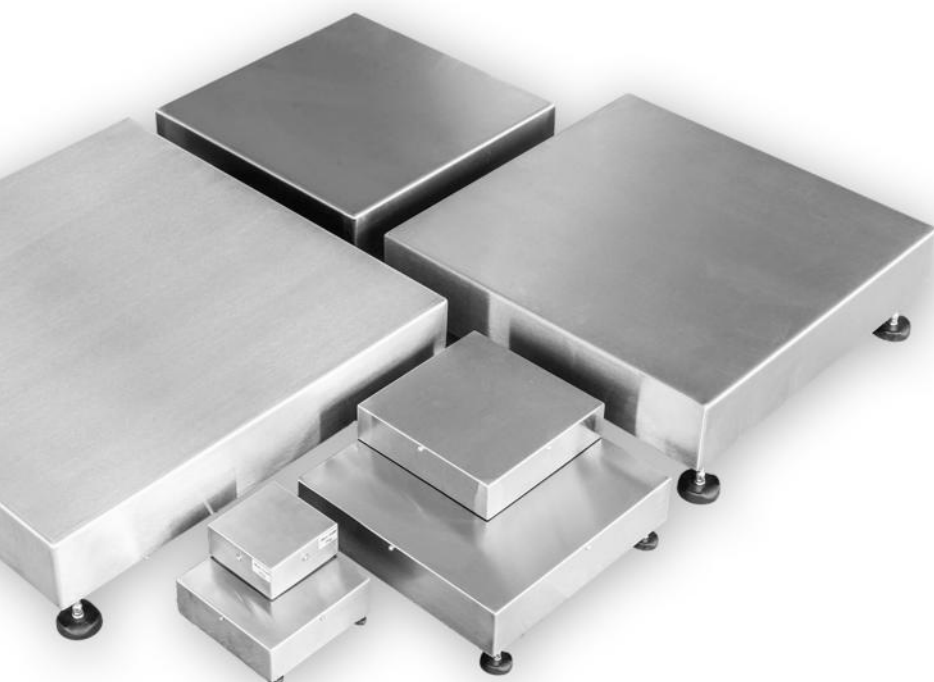
Picotronik offre un'ampia gamma di piattaforme di pesatura che variano per dimensioni e portata, garantendo per ogni modello precisione ed affidabilità. Tutte le piattaforme sono costituite da superficie in acciaio inox, e alla base, da piedini in gomma per aderire su qualsiasi superficie.

All'interno delle piattaforme, viene alloggiato una cella di carico che, in base al modello e alla portata, permette di rilevare con precisione, il peso misurato. Al fine di contrastare sovraccarichi accidentali e proteggere la cella di carico, tutte le piattaforme sono dotate di sistema meccanico anti-sfondamento.

CARATTERISTICHE TECNICHE

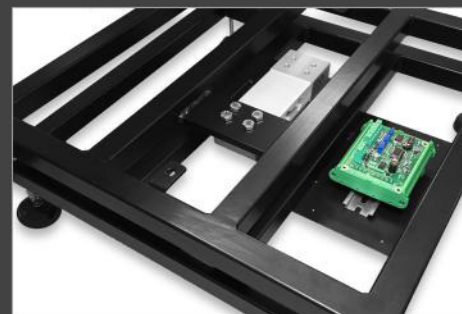
PIATTO BILANCIA PICOTRONIK			
Suffisso	Modello cella	Dimensione piatto	Portata
PB	AHA	100 (100x100xh.45±1mm)	1, 2, 3 Kg
PB	AAA	150 (150x150xh. 58±1mm)	3, 6, 10, 12, 15, 20, 30, 35, 45 Kg
PB	AAA	200 (200x200xh. 58±1mm)	3, 6, 10, 12, 15, 20, 30, 35, 45 Kg
PB	AAA	300 (300x300xh.66±1mm)	3, 6, 10, 12, 15, 20, 30, 35, 45 Kg
PB	AKA	300 (300x300xh.66±1mm)	60, 120, 200 Kg
PB	AEA	400 (400x400xh. 155±30mm)	100, 150, 200, 300 Kg
PB	AEA	500 (500x500xh. 155±30mm)	100, 150, 200, 300 Kg
PB	AEA	600 (600x600xh. 155±30mm)	100, 150, 200, 300 Kg
ALTRE CARATTERISTICHE			
Materiale piatto bilancia: acciaio inox lucido			
Cavo di collegamento standard: lunghezza 1,5mt, sezione cavo ø5mm. Lunghezza cavo anche su richiesta.			
Piedini in gomma antiscivolo.			
Per i modelli PB-AEA, su richiesta, è possibile installare e collegare un PT23 o un PT25 tramite apposito alloggiamento.			

Codice per ordine:
Suffisso - Modello cella - Dimensione piatto - Portata
Esempio:
PB-AHA-100-1 corrispondente alla descrizione:
Piatto Bilancia con cella AHA, 100x100, portata 1Kg



Picotronik offre la possibilità di fornire un sistema di pesatura "all in one" costituita da piattaforma di pesatura e strumento PT23 o PT24, richiedendo il modello PB-AEA. Questa soluzione prevede l'installazione di un trasmettitore per celle di carico (PT23/PT24) all'interno della piattaforma, nell'apposito alloggiamento (vedi riquadri sotto). Il sistema permette, in unica soluzione, di trasmettere i dati della pesa a dispositivi come PC o PLC.

PT23



PT24



Uscita cavi

