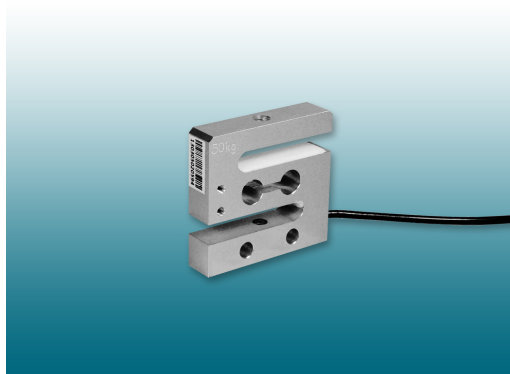


CATALOGO CELLE DI CARICO

Celle di carico utilizzabili in tutte le applicazioni dove occorre avere un'ottima precisione ed affidabilità, ad un prezzo contenuto. Ideali per applicazioni nei settori medicali, chimici, industriali, automobilistici.

MODELLO: Serie ABB (70)

IMMAGINE:



DESCRIZIONE: Cella di carico di tipo "S" in lega d'alluminio per applicazioni in trazione o compressione, particolarmente adatta per pesature di piccoli pesi in sospensione come sacche di liquidi per il settore medicale o prova di resistenza di trazione per tubi in plastica.

CARATTERISTICHE:

Sensibilità nominale	2.0m±2mV/V	Deriva di zero in temperatura	0.015% F.S./°C
Sbilanciamento dello zero	±2% del carico nom.	Sovraccarico ammesso	150% della portata
Creep (20Min.)	±0.03% a carico nom.	Alimentazione	10V continua o alternata
Non linearità, isteresi e non ripetibilità	±0.03% del carico	Resistenza di isolamento	>5000 MEGOHMS
Impedenza di ingresso	410ohm ± 10ohm	Portate	5,10,20,25,30,50 Kg
Resistenza d'uscita	350ohm ± 3ohm	Dimensioni	52x10xh50mm
Campo di temperatura compensata	-10°C a 50°C	Materiale	Legha d'alluminio
Deriva di span in temp.	0.003% del carico appl./°C		

DISEGNO:

